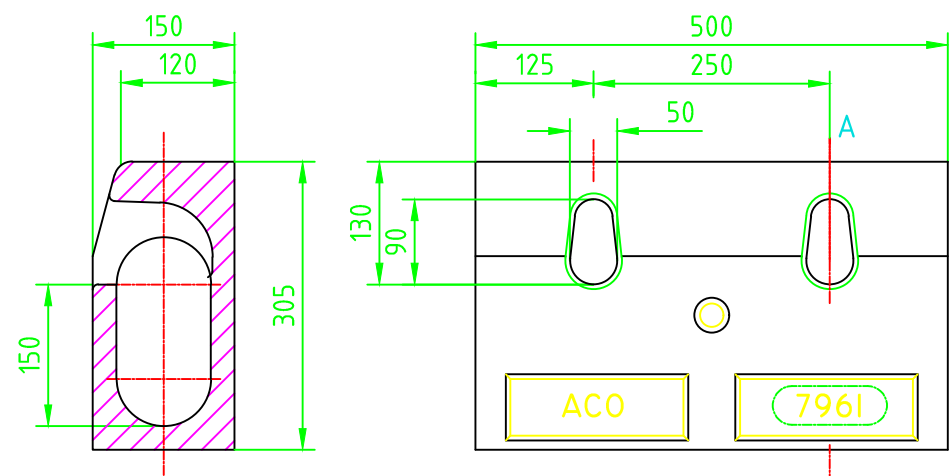


ODVODŇOVACÍ OBRUBNÍK

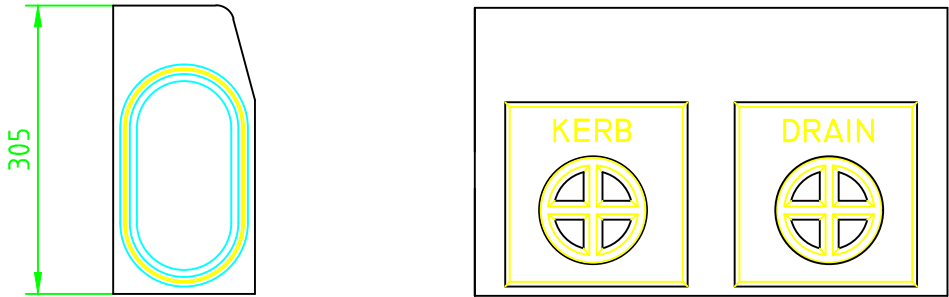
řez A - A'

čelní stěna

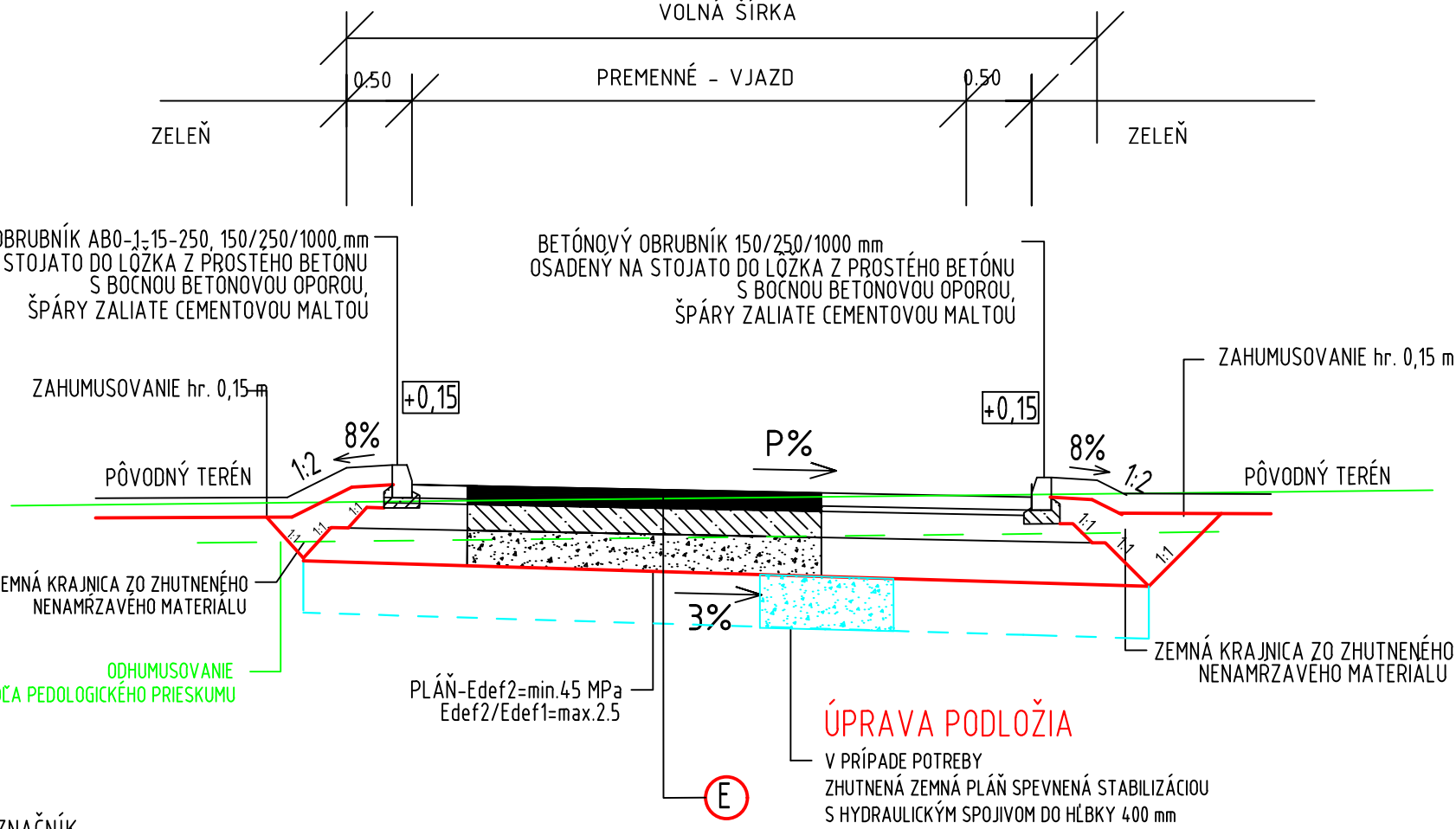


bokorys

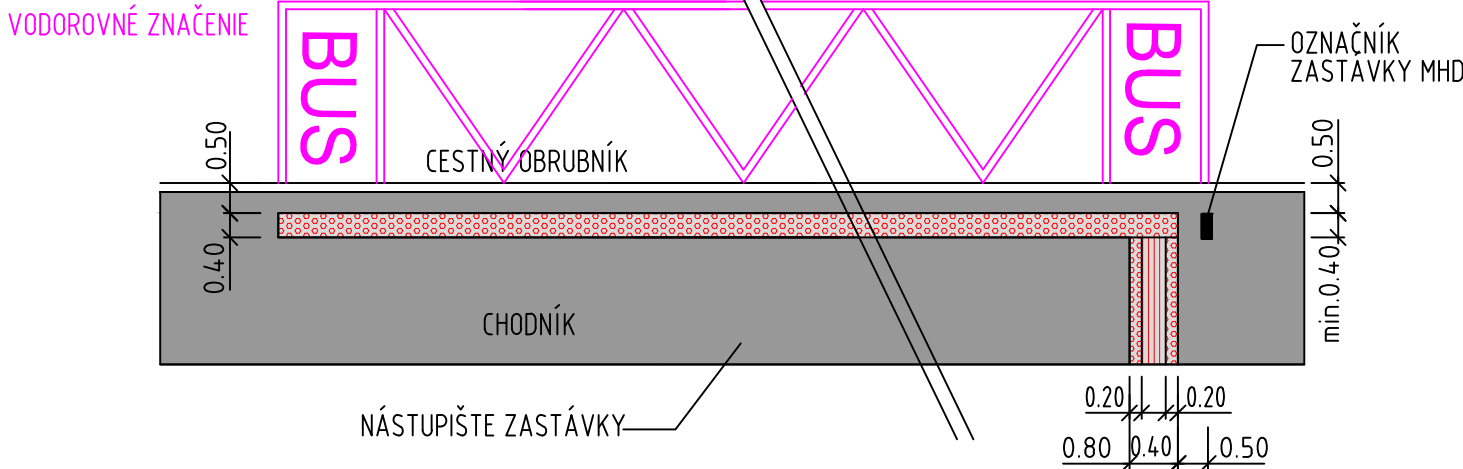
zadní stěna



VZOROVÝ REZ KOMUNIKÁCIU - VJAZD

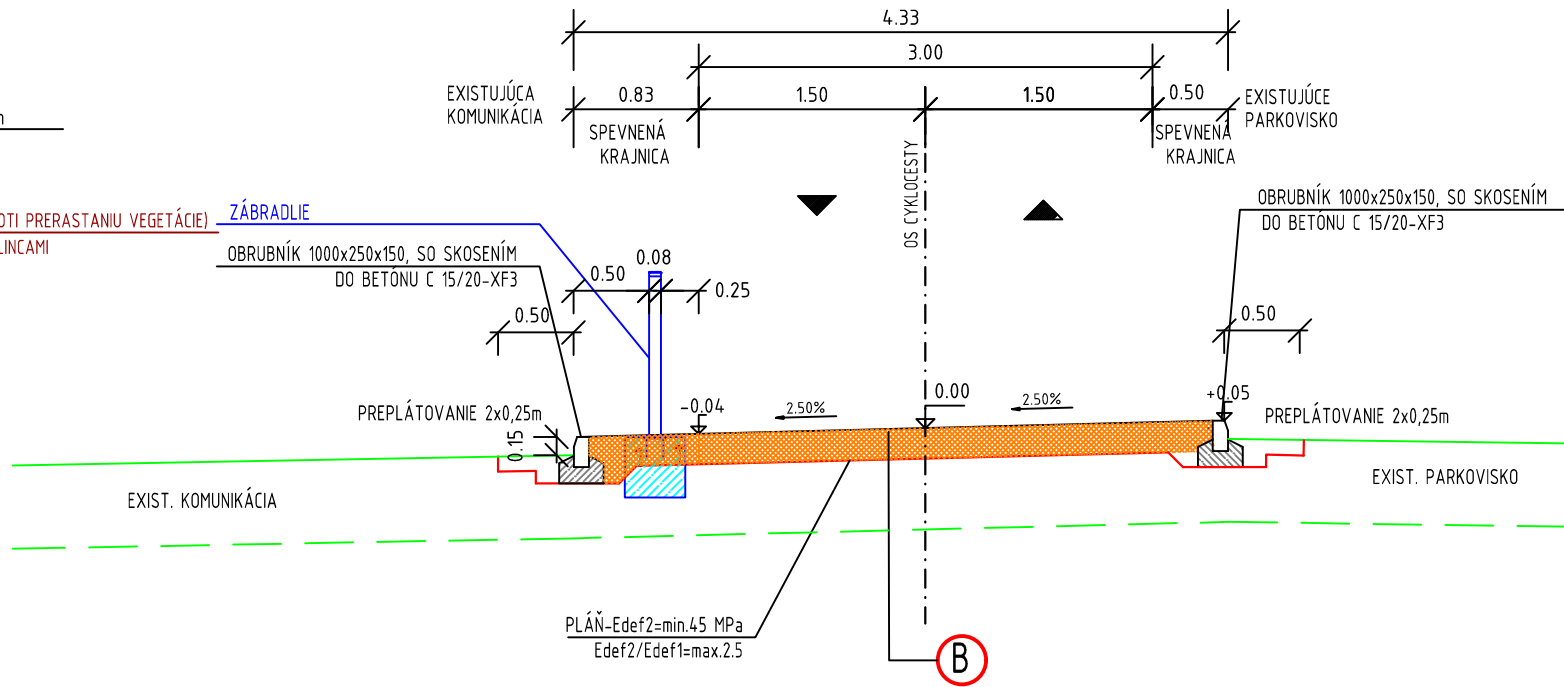
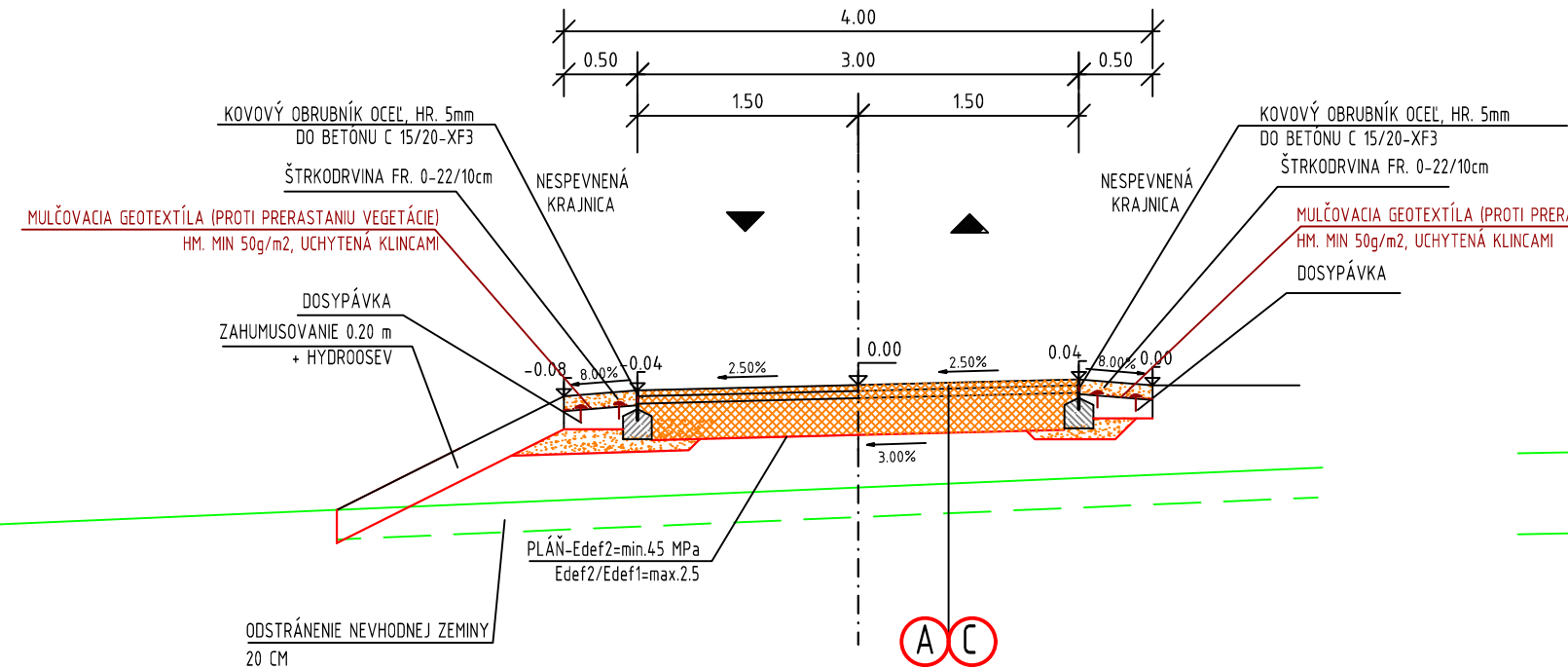


DETAIL ULOŽENIA PRVKOV PRE NEVIDIACICH NÁSTUPIŠTE MHD

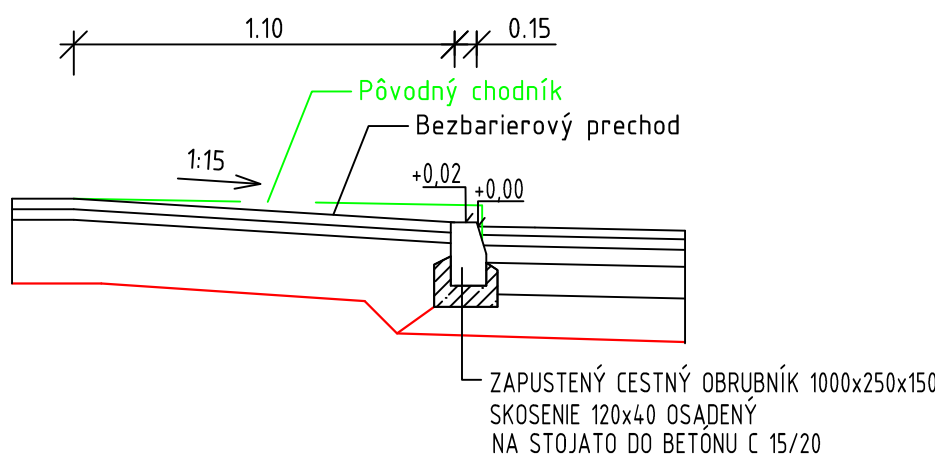


Použiť prvky pre nevidiacich metódou stierkovania studeným plastom

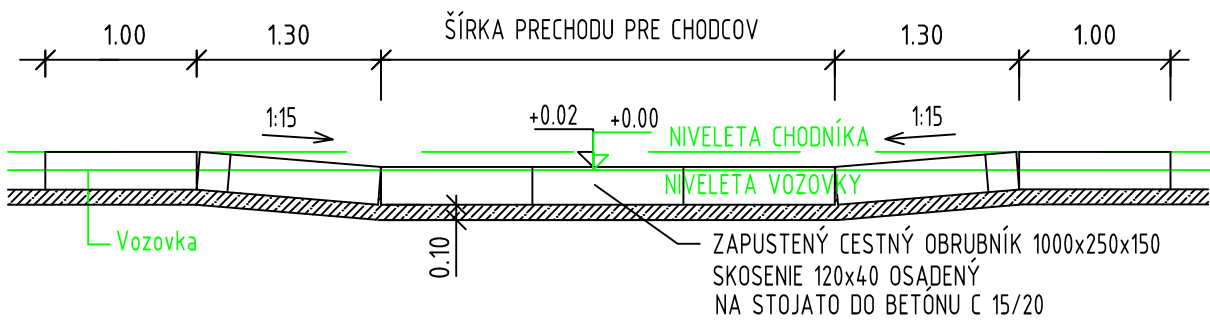
VZOROVÝ PRIEČNY REZ



BEZBARIEROVÝ PRECHOD PRE CHODCOV



POHLAD NA BEZBARIEROVÝ PRECHOD PRE CHODCOV



| | | | | |
|-------|--|-----------------------------|-------------|----------------|
| A | CHODNÍK - DLAŽBA | | | |
| | BETÓNOVÁ DLAŽBA | DL | 60 mm | |
| | LÁŽKO Z DRVENÉHO KAMENIVA | 2/4 gp85 | 40 mm | STN EN 13285 |
| | MECHANICKY SPEVNENÉ KAMENIVO | UM MSK | 150 mm | STN EN 13285 |
| | NESTMELENÁ VRSTVA ZO ŠTRKODRVINY | UM ŠD 0/4,5,6(C) | min. 150 mm | STN 73 6126 |
| SPOLU | | | 400 mm | |
| B | CHODNÍK - ASFALT, VETVA A - KM 0,0-0,107 | | | |
| | ASFALTOVÝ BETÓN PRE OBRUSNÚ VRSTVU | AC 8-0, 50-70, I | 40 mm | STN EN 13108-1 |
| | ASFALTOVÝ SPOJOVACÍ POSTREK | PS, B 0,5 kg/m ² | | STN 73 6129 |
| | ASFALTOVÝ BETÓN PRE LOŽNÚ VRSTVU | AC 16-L, 50-70, II | 50 mm | STN EN 13108-1 |
| | ASFALTOVÝ INFILTRAČNÝ POSTREK | PI, B 0,8 kg/m ² | | STN 73 6129 |
| C | CHODNÍK - ASFALT | | | |
| | ASFALTOVÝ BETÓN PRE OBRUSNÚ VRSTVU | AC 8-0, 50-70, I | 40 mm | STN EN 13108-1 |
| | ASFALTOVÝ SPOJOVACÍ POSTREK | PS, B 0,5 kg/m ² | | STN 73 6129 |
| | ASFALTOVÝ BETÓN PRE LOŽNÚ VRSTVU | AC 16-L, 50-70, II | 50 mm | STN EN 13108-1 |
| | ASFALTOVÝ INFILTRAČNÝ POSTREK | PI, B 0,8 kg/m ² | | STN 73 6129 |
| D | CHODNÍK - ASFALT | | | |
| | ASFALTOVÝ BETÓN PRE OBRUSNÚ VRSTVU | AC 8-0, 50-70, I | 40 mm | STN EN 13108-1 |
| | ASFALTOVÝ SPOJOVACÍ POSTREK | PS, B 0,5 kg/m ² | | STN 73 6129 |
| | ASFALTOVÝ BETÓN PRE LOŽNÚ VRSTVU | AC 16-L, 50-70, II | 50 mm | STN EN 13108-1 |
| | ASFALTOVÝ INFILTRAČNÝ POSTREK | PI, B 0,8 kg/m ² | | STN 73 6129 |
| E | CHODNÍK - ASFALT | | | |
| | ASFALTOVÝ BETÓN PRE OBRUSNÚ VRSTVU | AC 8-0, 50-70, I | 40 mm | STN EN 13108-1 |
| | ASFALTOVÝ SPOJOVACÍ POSTREK | PS, B 0,5 kg/m ² | | STN 73 6129 |
| | ASFALTOVÝ BETÓN PRE LOŽNÚ VRSTVU | AC 16-L, 50-70, II | 50 mm | STN EN 13108-1 |
| | ASFALTOVÝ INFILTRAČNÝ POSTREK | PI, B 0,8 kg/m ² | | STN 73 6129 |

POZNÁMKY:

BÚRACIE A VÝKOPOVÉ PRÁCE ROBENÉ V OKOLÍ VZRASTLÝCH STROMOV - V ICH KOREŇOVOM PRIESTORE, BUDÚ PRIORITNE USKUTOČNENÉ VZDUŠNÝM RÝLOM, PRÍPADNE V KOMBINÁCII S TRADIČNOU VÝKOPOVOU METÓDOU TAK, ABY NEDOŠLO K POŠKODENIU KOREŇOVÉHO SYSTÉMU ! KOPANIE VZDUŠNÝM RÝLOM JE MOŽNÉ VYKONAŤ IBA V NEZÁMRZNOM STAVE PÔDY A V BEZDAŽDOVOM OBDOBÍ!!

REVÍZIA 02: 29.11.2019

± 0,000 = 148,100 mm BPV

Umiestnenie lávky pre cyklistov a peších na Hornom rybníku v lokalite Kamenný mlyn, PD

| | | | |
|---------------------------|--|-------------|---------|
| NÁZOV STAVBY: | DOKUMENTÁCIA PRE REALIZÁCIU STAVBY | | |
| STUPEŇ: | mesto a k.ú.: Trnava, p.č. 10197, LV 3803; p.č. 10196/1, LV 3803; p.č. 10200, LV 3803; p.č. 10211/1, 10215/1, 10265, LV 6088; 10258, LV 3803; 10259, LV 6088; 10257/1; 10257/2, LV 5853; 10247; 10131/2; 10131/20, LV 5000 | | |
| MIESTO STAVBY: | Mesto Trnava , Hlavná č.1, 917 71 Trnava | | |
| INVESTOR: | Ing. arch. Andrej Švec, autorizovaný architekt 2228 AA | | |
| HLAVNÝ INŽINIER PROJEKTU: | Ing. arch. Peter Šercel, Ing. arch. Andrej Švec - Šercel Švec, s.r.o. | | |
| AUTORI PROJEKTU: | Ing. Andrea Prievalská - zelenydesign s.r.o. | | |
| STAVEBNÝ OBJEKT: | SO 01.03 Spevnené plochy, cyklotrasa a chodníky | | |
| ZODPOVEDNÝ PROJEKTANT: | Ing. Richard Urban | | |
| VYPRACOVAL: | Ing. Michal Harčarik | | |
| NÁZOV VÝKRESU: | VZOROVÉ PRIEČNE REZY | | |
| ČÍSLO VÝKRESU: | 04 | MIERKA: | 1:50 |
| FORMÁT: | 6xA4 | DÁTUM: | 11/2019 |
| REVÍZIA: | 02 | ČÍSLO PARE: | |